



**КОМИТЕТ ИМУЩЕСТВЕННЫХ ОТНОШЕНИЙ
АДМИНИСТРАЦИИ ПЕРМСКОГО МУНИЦИПАЛЬНОГО РАЙОНА**

РАСПОРЯЖЕНИЕ

12.05.2022

№ 1813

**Об установлении публичного
сервитута на часть земельных
участков**

В соответствии со ст. 23, гл. V.7 Земельного кодекса Российской Федерации, Федеральным законом от 25.10.2001 № 137-ФЗ «О введении в действие Земельного кодекса Российской Федерации», пп. 3.7.5 п. 3.7 разд. 3 Положения о комитете имущественных отношений администрации Пермского муниципального района, утвержденного решением Земского Собрания Пермского муниципального района Пермского края от 22.12.2016 № 178, на основании ходатайства открытого акционерного общества «Межрегиональная распределительная сетевая компания Урала» (ИНН 6671163413, ОГРН 1056604000970) (далее - ОАО «МРСК Урала») от 24.02.2022 № 1381:

1. Установить в интересах ОАО «МРСК Урала» публичный сервитут общей площадью 189437 кв.м на часть земельных участков:
 - с кадастровым номером 59:32:2430001:2241, расположенный по адресу: Пермский край, Пермский район, Юговское с/п, п. Юг, ул. Ленина, 2/1;
 - с кадастровым номером 59:32:2430001:4447, расположенный по адресу: Пермский край, Пермский район, Юговское с/п, п. Юг;
 - с кадастровым номером 59:32:2430001:4448, расположенный по адресу: Пермский край, Пермский район, Юговское с/п, п. Юг;
 - с кадастровым номером 59:32:2430001:4446, расположенный по адресу: Пермский край, Пермский район, Юговское с/п, п. Юг;
 - с кадастровым номером 59:32:2430001:4163, расположенный по адресу: Пермский край, Пермский район, Юговское с/п, п. Юг;
 - с кадастровым номером 59:32:2430001:5127, расположенный по адресу: Пермский край, Пермский район, Юговское с/п, п. Юг, ул. Советская;
 - с кадастровым номером 59:32:4520001:173, расположенный по адресу: Пермский край, Пермский район, Юговское с/п, п. Юг;
 - с кадастровым номером 59:32:4520001:174, расположенный по адресу: Пермский край, Пермский район, Юговское с/п, п. Юг;
 - с кадастровым номером 59:32:4520001:6 (входит в ЕЗП 59:32:0000000:90, расположенный по адресу: Пермский край, Пермский район, Юговское с/п;

Срок: 49 лет.

Цель: Для эксплуатации существующего электросетевого объекта: «ВЛ-10 кВ ф. Благодать от ПС «Юг».

2. Утвердить границы публичного сервитута земельных участков, указанных в п. 1 настоящего распоряжения, согласно прилагаемой схеме расположения границ публичного сервитута.

3. Срок, в течение которого использование указанных в п. 1 настоящего распоряжения земельных участков в соответствии с их разрешенным использованием будет невозможно или существенно затруднено в связи с осуществлением сервитута – не установлен.

4. Порядок установления зон с особыми условиями использования территорий и содержание ограничений прав на земельные участки в границах таких зон установлен Постановлением Правительства РФ от 24.02.2009 № 160 «О порядке установления охранных зон объектов электросетевого хозяйства и особых условий использования земельных участков, расположенных в границах таких зон».

5. Плата за публичный сервитут не устанавливается в соответствии с ч. 4 ст. 3.6 Федерального закона от 25.10.2001 года № 137-ФЗ «О введении в действие Земельного кодекса Российской Федерации».

6. Комитету имущественных отношений администрации Пермского муниципального района в течение 5 рабочих дней со дня подписания настоящего распоряжения:

6.1. Направить настоящее распоряжение правообладателям земельных участков, указанных в п. 1 распоряжения;

6.2. Направить настоящее распоряжение в Управление Федеральной службы государственной регистрации, кадастра и картографии по Пермскому краю;

6.3. Направить настоящее распоряжение в ОАО «МРСК Урала», а также сведения о лицах, являющихся правообладателями земельных участков, сведения о лицах, подавших заявления об учете их прав (обременений прав) на земельные участки, способах связи с ними, копии документов, подтверждающих права указанных лиц на земельные участки;

6.4. Направить в администрацию Юговского сельского поселения настоящее распоряжение для опубликования в порядке, установленном для официального опубликования (обнародования) муниципальных правовых актов уставом поселения.

7. Разместить настоящее распоряжение на сайте Пермского муниципального района www.permraion.ru.

8. Настоящее распоряжение вступает в силу со дня его подписания.

9. Контроль исполнения распоряжения оставляю за собой.

Председатель комитета

Д.В. Ракицкий

Приложение № 1
к распоряжению
комитета имущественных
отношений администрации
Пермского муниципального района
от 12.05.2022 № 1813

ОПИСАНИЕ МЕСТОПОЛОЖЕНИЯ ГРАНИЦ ПУБЛИЧНОГО СЕРВИТУТА ПО ОБЪЕКТУ ВЛ-10 КВ Ф. БЛАГОДАТЬ ОТ ПС «ЮГ» ПЕРМСКИЙ КРАЙ, ПЕРМСКИЙ РАЙОН (наименование объекта)				
Сведения о местоположении границ объекта				
1. Система координат <u>МСК-59, зона 2</u>				
2. Сведения о характерных точках границ объекта				
Обозначени е характерн ых точек границ	Координаты, м		Метод определения координат и средняя квадратическая погрешность положения характерной точки (M _t), м	Описание закреплен ия точки
	X	Y		
1	2	3	4	5
1	486629.12	2229757.47	Геодезический метод; M _t =0,1	-
2	486598.36	2229749.81	Геодезический метод; M _t =0,1	-
3	486541.43	2229709.38	Геодезический метод; M _t =0,1	-
4	486453.37	2229648.62	Геодезический метод; M _t =0,1	-
5	486368.58	2229593.40	Геодезический метод; M _t =0,1	-
6	486269.58	2229530.50	Геодезический метод; M _t =0,1	-
7	486167.29	2229467.00	Геодезический метод; M _t =0,1	-
8	486209.73	2229159.18	Геодезический метод; M _t =0,1	-
9	486175.73	2229132.00	Геодезический метод; M _t =0,1	-
10	486131.78	2229099.40	Геодезический метод; M _t =0,1	-
11	486080.78	2229056.78	Геодезический метод; M _t =0,1	-
12	485997.31	2228989.73	Геодезический метод; M _t =0,1	-
13	485891.44	2228905.69	Геодезический метод; M _t =0,1	-
14	485808.25	2228839.15	Геодезический метод; M _t =0,1	-
15	485757.94	2228801.56	Геодезический метод; M _t =0,1	-
16	485550.48	2228769.45	Геодезический метод; M _t =0,1	-
17	485507.92	2228692.35	Геодезический метод; M _t =0,1	-
18	485461.05	2228625.06	Геодезический метод; M _t =0,1	-
19	485391.90	2228518.40	Геодезический метод; M _t =0,1	-
20	485321.64	2228413.14	Геодезический метод; M _t =0,1	-
21	485251.44	2228305.88	Геодезический метод; M _t =0,1	-
22	485182.47	2228201.27	Геодезический метод; M _t =0,1	-
23	485086.49	2228055.12	Геодезический метод; M _t =0,1	-
24	485043.03	2228045.10	Геодезический метод; M _t =0,1	-
25	484808.13	2228000.47	Геодезический метод; M _t =0,1	-
26	484714.52	2227982.31	Геодезический метод; M _t =0,1	-
27	484692.59	2227934.22	Геодезический метод; M _t =0,1	-

Приложение № 2
к распоряжению
комитета имущественных
отношений администрации
Пермского муниципального района
от 12.05.2022 № 1813

28	484723.43	2227929.63	Геодезический метод; Mt=0,1	-
29	484811.16	2227924.36	Геодезический метод; Mt=0,1	-
30	484916.09	2227918.14	Геодезический метод; Mt=0,1	-
31	485104.22	2227907.32	Геодезический метод; Mt=0,1	-
32	485133.34	2227628.21	Геодезический метод; Mt=0,1	-
33	485150.55	2227459.40	Геодезический метод; Mt=0,1	-
34	485184.41	2227119.53	Геодезический метод; Mt=0,1	-
35	485195.83	2227033.75	Геодезический метод; Mt=0,1	-
36	485202.73	2226944.42	Геодезический метод; Mt=0,1	-
37	485213.85	2226857.10	Геодезический метод; Mt=0,1	-
38	485222.90	2226771.68	Геодезический метод; Mt=0,1	-
39	485230.75	2226687.15	Геодезический метод; Mt=0,1	-
40	485271.45	2226303.87	Геодезический метод; Mt=0,1	-
41	485277.95	2226221.25	Геодезический метод; Mt=0,1	-
42	485297.40	2226042.62	Геодезический метод; Mt=0,1	-
43	485305.45	2225949.39	Геодезический метод; Mt=0,1	-
44	485349.29	2225528.48	Геодезический метод; Mt=0,1	-
45	485283.56	2225419.61	Геодезический метод; Mt=0,1	-
46	485122.58	2225145.08	Геодезический метод; Mt=0,1	-
47	484996.56	2224928.42	Геодезический метод; Mt=0,1	-
48	484870.00	2224710.39	Геодезический метод; Mt=0,1	-
49	484827.43	2224638.52	Геодезический метод; Mt=0,1	-
50	484791.23	2224579.21	Геодезический метод; Mt=0,1	-
51	484702.12	2224518.57	Геодезический метод; Mt=0,1	-
52	484651.23	2224485.64	Геодезический метод; Mt=0,1	-
53	484634.94	2224434.65	Геодезический метод; Mt=0,1	-
54	484605.86	2224356.88	Геодезический метод; Mt=0,1	-
55	484563.11	2224244.98	Геодезический метод; Mt=0,1	-
56	484543.96	2224191.37	Геодезический метод; Mt=0,1	-
57	484492.81	2224138.32	Геодезический метод; Mt=0,1	-
58	484369.37	2224014.38	Геодезический метод; Mt=0,1	-
59	484316.53	2223958.36	Геодезический метод; Mt=0,1	-
60	484174.15	2223894.80	Геодезический метод; Mt=0,1	-
61	484051.75	2223841.78	Геодезический метод; Mt=0,1	-
62	484045.84	2223835.32	Геодезический метод; Mt=0,1	-
63	484061.33	2223821.15	Геодезический метод; Mt=0,1	-

Приложение № 3
к распоряжению
комитета имущественных
отношений администрации
Пермского муниципального района
от 12.05.2022 № 1813

64	484064.25	2223824.35	Геодезический метод; Mt=0,1	-
65	484182.66	2223875.60	Геодезический метод; Mt=0,1	-
66	484328.87	2223940.83	Геодезический метод; Mt=0,1	-
67	484384.50	2223999.82	Геодезический метод; Mt=0,1	-
68	484507.83	2224123.63	Геодезический метод; Mt=0,1	-
69	484562.22	2224180.05	Геодезический метод; Mt=0,1	-
70	484582.77	2224237.59	Геодезический метод; Mt=0,1	-
71	484625.52	2224349.50	Геодезический метод; Mt=0,1	-
72	484654.80	2224427.82	Геодезический метод; Mt=0,1	-
73	484668.95	2224472.09	Геодезический метод; Mt=0,1	-
74	484713.66	2224501.02	Геодезический метод; Mt=0,1	-
75	484806.84	2224564.48	Геодезический метод; Mt=0,1	-
76	484845.43	2224627.70	Геодезический метод; Mt=0,1	-
77	484888.11	2224699.76	Геодезический метод; Mt=0,1	-
78	485014.72	2224917.88	Геодезический метод; Mt=0,1	-
79	485140.71	2225134.49	Геодезический метод; Mt=0,1	-
80	485301.63	2225408.93	Геодезический метод; Mt=0,1	-
81	485370.87	2225523.46	Геодезический метод; Mt=0,1	-
82	485326.36	2225951.35	Геодезический метод; Mt=0,1	-
83	485318.30	2226044.69	Геодезический метод; Mt=0,1	-
84	485298.86	2226223.20	Геодезический метод; Mt=0,1	-
85	485292.36	2226305.81	Геодезический метод; Mt=0,1	-
86	485251.65	2226689.17	Геодезический метод; Mt=0,1	-
87	485243.80	2226773.75	Геодезический метод; Mt=0,1	-
88	485234.71	2226859.53	Геодезический метод; Mt=0,1	-
89	485223.63	2226946.56	Геодезический метод; Mt=0,1	-
90	485216.72	2227035.98	Геодезический метод; Mt=0,1	-
91	485206.53	2227111.44	Геодезический метод; Mt=0,1	-
92	485203.65	2227137.45	Геодезический метод; Mt=0,1	-
93	485199.10	2227183.20	Геодезический метод; Mt=0,1	-
94	485643.72	2227182.43	Геодезический метод; Mt=0,1	-
95	485862.22	2227283.90	Геодезический метод; Mt=0,1	-
96	485889.40	2227252.82	Геодезический метод; Mt=0,1	-
97	485993.77	2227237.67	Геодезический метод; Mt=0,1	-
98	486113.23	2227220.40	Геодезический метод; Mt=0,1	-
99	486170.85	2227168.34	Геодезический метод; Mt=0,1	-

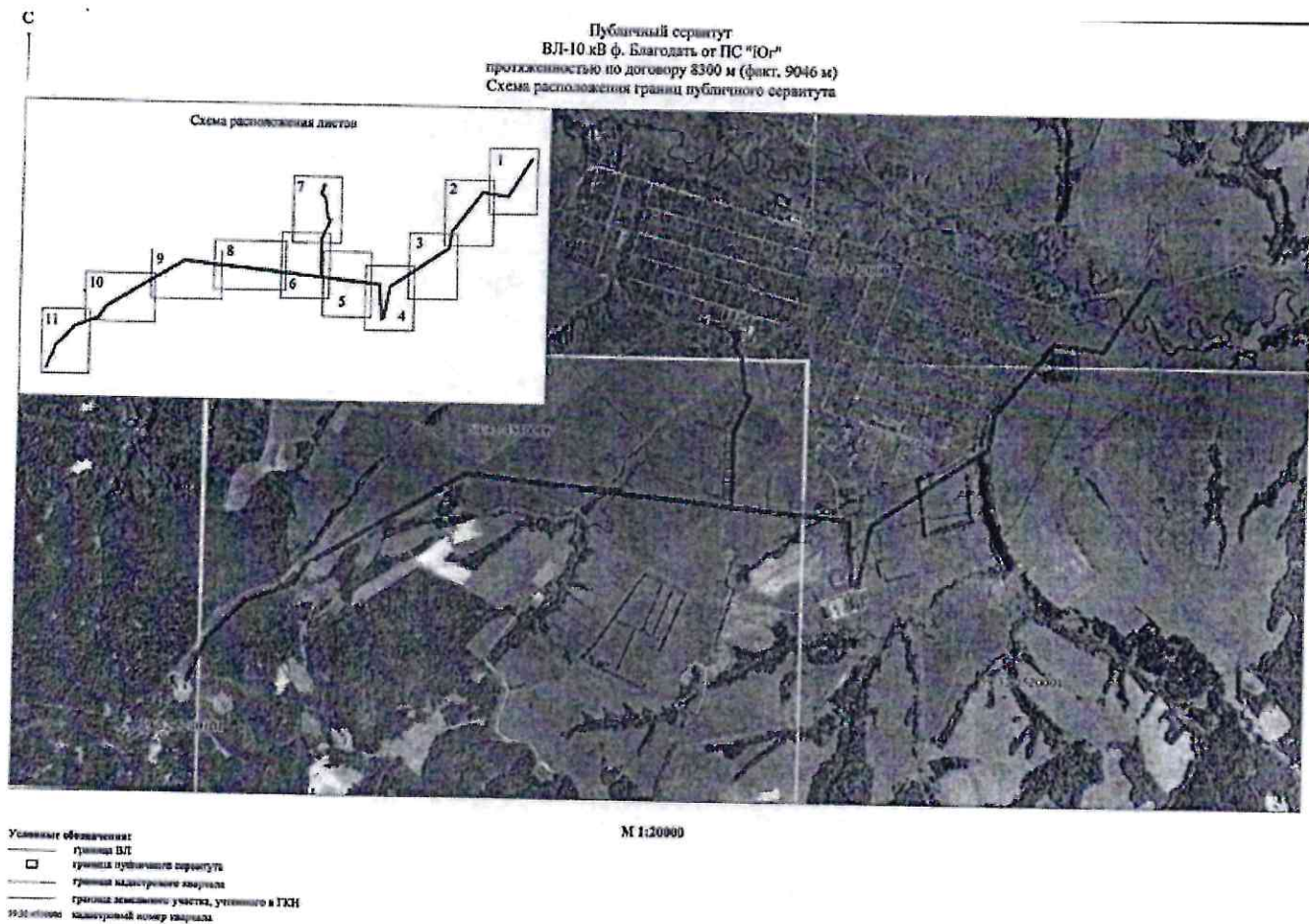
Приложение № 4
к распоряжению
комитета имущественных
отношений администрации
Пермского муниципального района
от 12.05.2022 № 1813

100	486223.05	2227186.26	Геодезический метод; Mt=0,1	-
101	486266.42	2227201.13	Геодезический метод; Mt=0,1	-
102	486277.13	2227204.50	Геодезический метод; Mt=0,1	-
103	486270.84	2227224.54	Геодезический метод; Mt=0,1	-
104	486259.88	2227221.10	Геодезический метод; Mt=0,1	-
105	486216.23	2227206.12	Геодезический метод; Mt=0,1	-
106	486175.74	2227192.22	Геодезический метод; Mt=0,1	-
107	486122.56	2227240.27	Геодезический метод; Mt=0,1	-
108	485996.78	2227258.44	Геодезический метод; Mt=0,1	-
109	485898.46	2227272.73	Геодезический метод; Mt=0,1	-
110	485867.66	2227308.07	Геодезический метод; Mt=0,1	-
111	485638.39	2227202.44	Геодезический метод; Mt=0,1	-
112	485197.11	2227203.17	Геодезический метод; Mt=0,1	-
113	485171.46	2227461.38	Геодезический метод; Mt=0,1	-
114	485154.24	2227630.32	Геодезический метод; Mt=0,1	-
115	485123.29	2227921.41	Геодезический метод; Mt=0,1	-
116	484917.36	2227939.10	Геодезический метод; Mt=0,1	-
117	484812.38	2227945.32	Геодезический метод; Mt=0,1	-
118	484723.28	2227950.88	Геодезический метод; Mt=0,1	-
119	484729.14	2227963.75	Геодезический метод; Mt=0,1	-
120	484812.06	2227979.84	Геодезический метод; Mt=0,1	-
121	485047.31	2228024.54	Геодезический метод; Mt=0,1	-
122	485099.52	2228036.57	Геодезический метод; Mt=0,1	-
123	485200.00	2228189.71	Геодезический метод; Mt=0,1	-
124	485268.99	2228294.35	Геодезический метод; Mt=0,1	-
125	485339.15	2228401.55	Геодезический метод; Mt=0,1	-
126	485409.49	2228506.92	Геодезический метод; Mt=0,1	-
127	485478.44	2228613.28	Геодезический метод; Mt=0,1	-
128	485525.78	2228681.24	Геодезический метод; Mt=0,1	-
129	485563.90	2228750.31	Геодезический метод; Mt=0,1	-
130	485766.29	2228781.59	Геодезический метод; Mt=0,1	-
131	485821.12	2228822.55	Геодезический метод; Mt=0,1	-
132	485904.52	2228889.26	Геодезический метод; Mt=0,1	-
133	486010.34	2228973.26	Геодезический метод; Mt=0,1	-
134	486094.15	2229040.59	Геодезический метод; Mt=0,1	-
135	486144.78	2229082.90	Геодезический метод; Mt=0,1	-

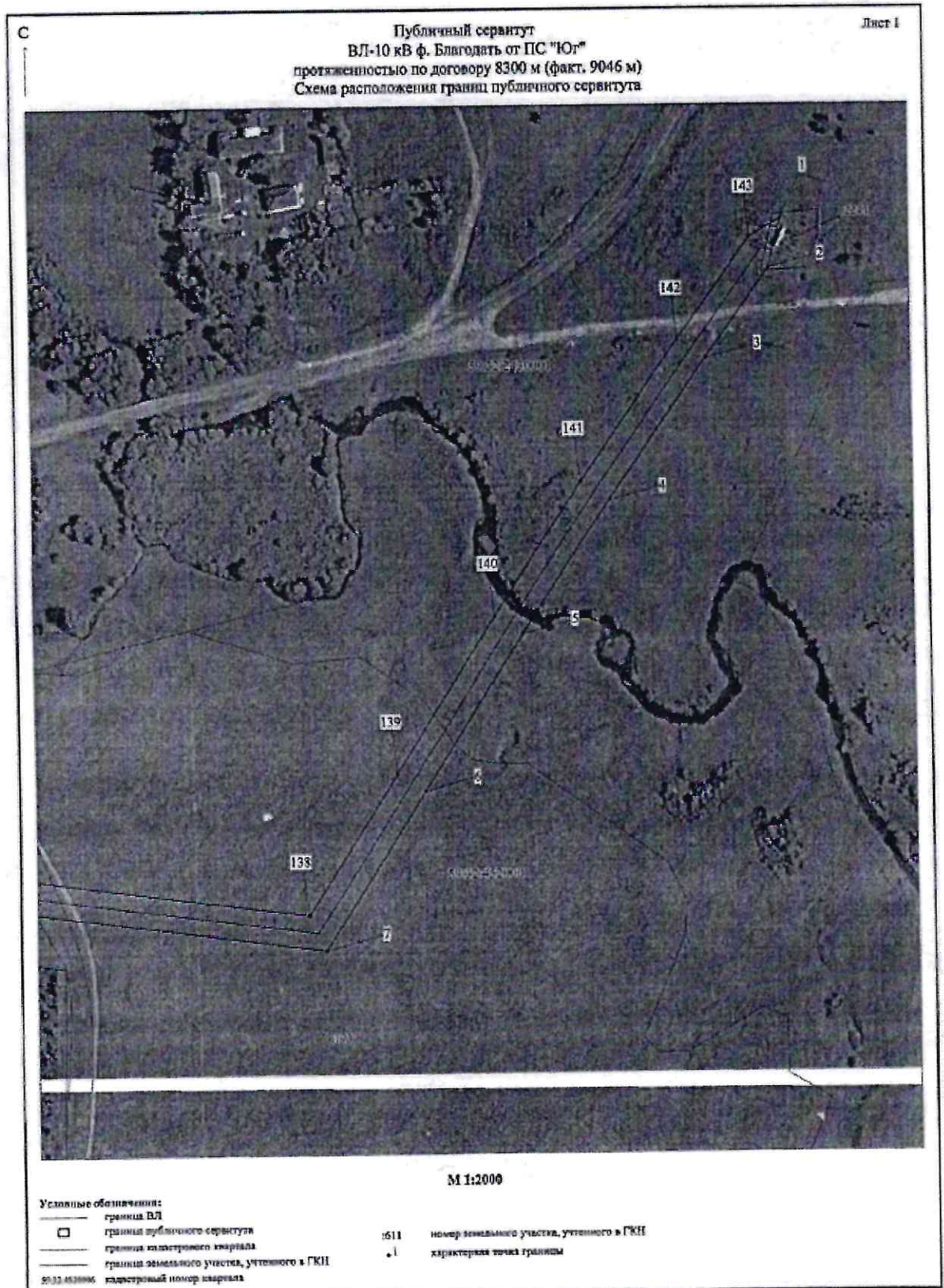
Приложение № 5
к распоряжению
комитета имущественных
отношений администрации
Пермского муниципального района
от 12.05.2022 № 1813

136	486188.54	2229115.37	Геодезический метод; Mt=0,1	-
137	486232.14	2229150.20	Геодезический метод; Mt=0,1	-
138	486189.93	2229456.38	Геодезический метод; Mt=0,1	-
139	486280.86	2229512.79	Геодезический метод; Mt=0,1	-
140	486379.87	2229575.69	Геодезический метод; Mt=0,1	-
141	486465.07	2229631.18	Геодезический метод; Mt=0,1	-
142	486553.41	2229692.13	Геодезический метод; Mt=0,1	-
143	486617.74	2229737.87	Геодезический метод; Mt=0,1	-
1	486629.12	2229757.47	Геодезический метод; Mt=0,1	-

Приложение № 6
к распоряжению
комитета имущественных
отношений администрации
Пермского муниципального района
от 12.05.2022 № 1813



Приложение № 7
к распоряжению
комитета имущественных
отношений администрации
Пермского муниципального района
от 12.05.2022 № 1813



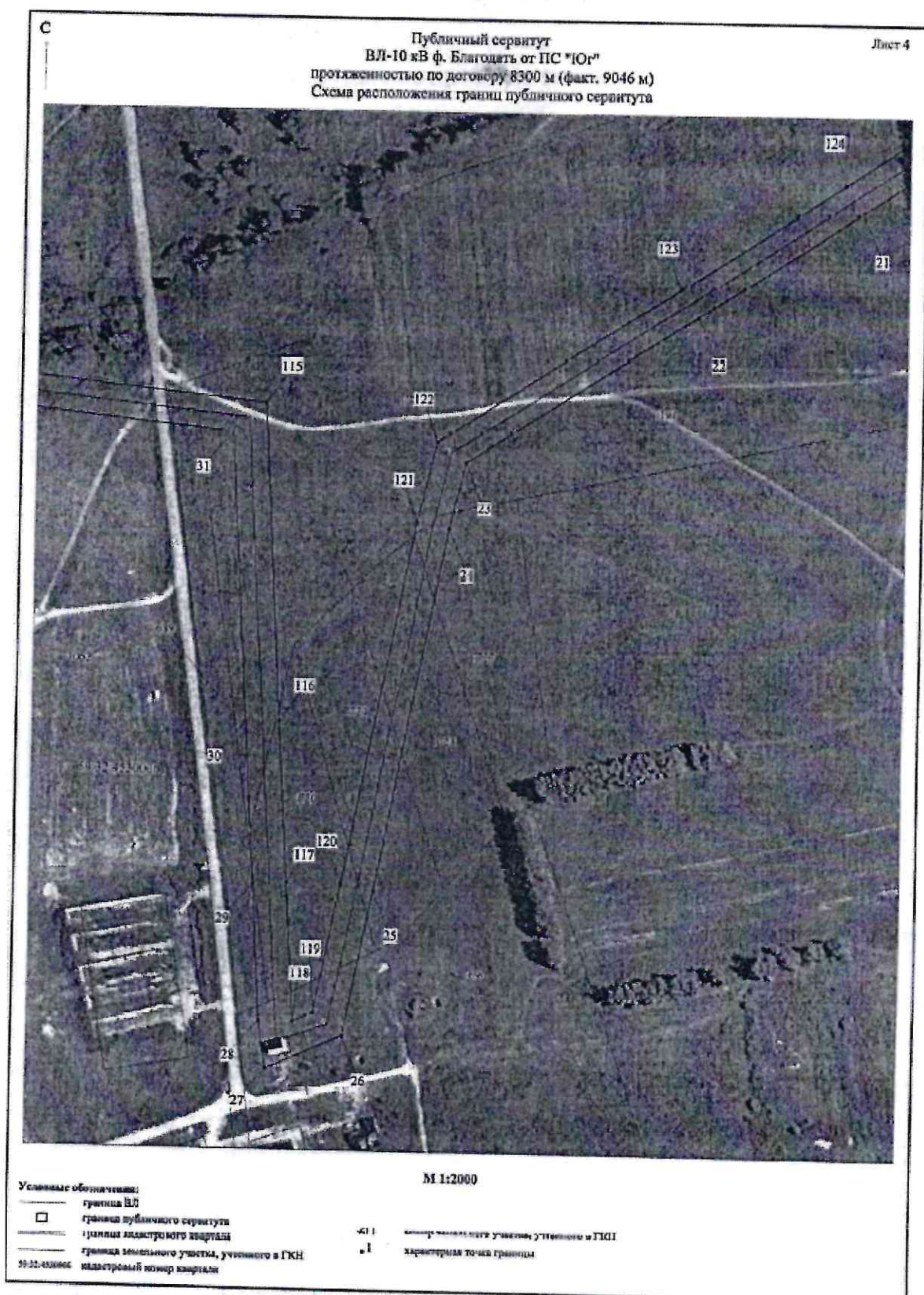
Приложение № 8
 к распоряжению
 комитета имущественных
 отношений администрации
 Пермского муниципального района
 от 12.05.2022 № 1813



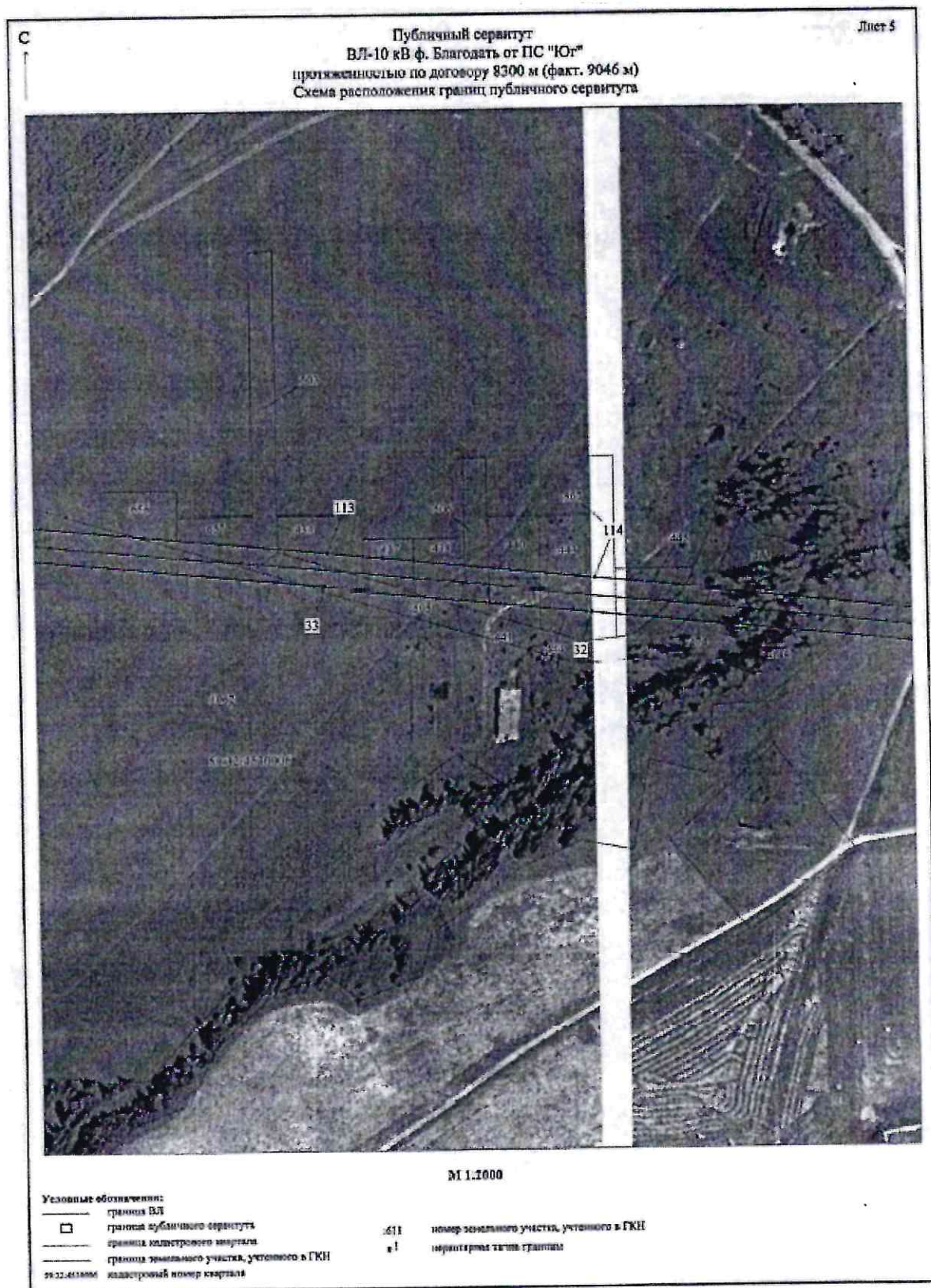
Приложение № 9
к распоряжению
комитета имущественных
отношений администрации
Пермского муниципального района
от 12.05.2022 № 1813



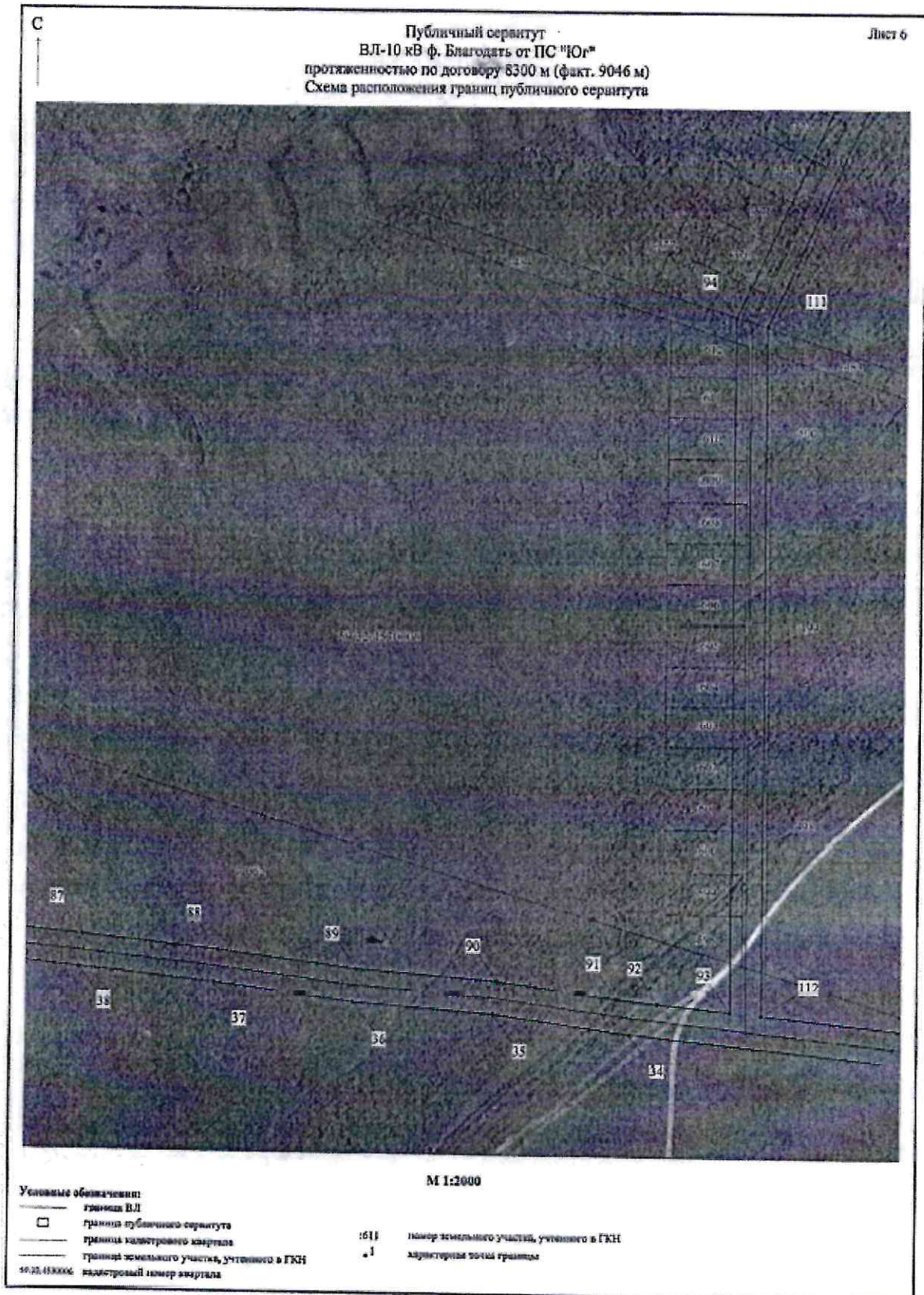
Приложение № 10
к распоряжению
комитета имущественных
отношений администрации
Пермского муниципального района
от 12.05.2022 № 1813



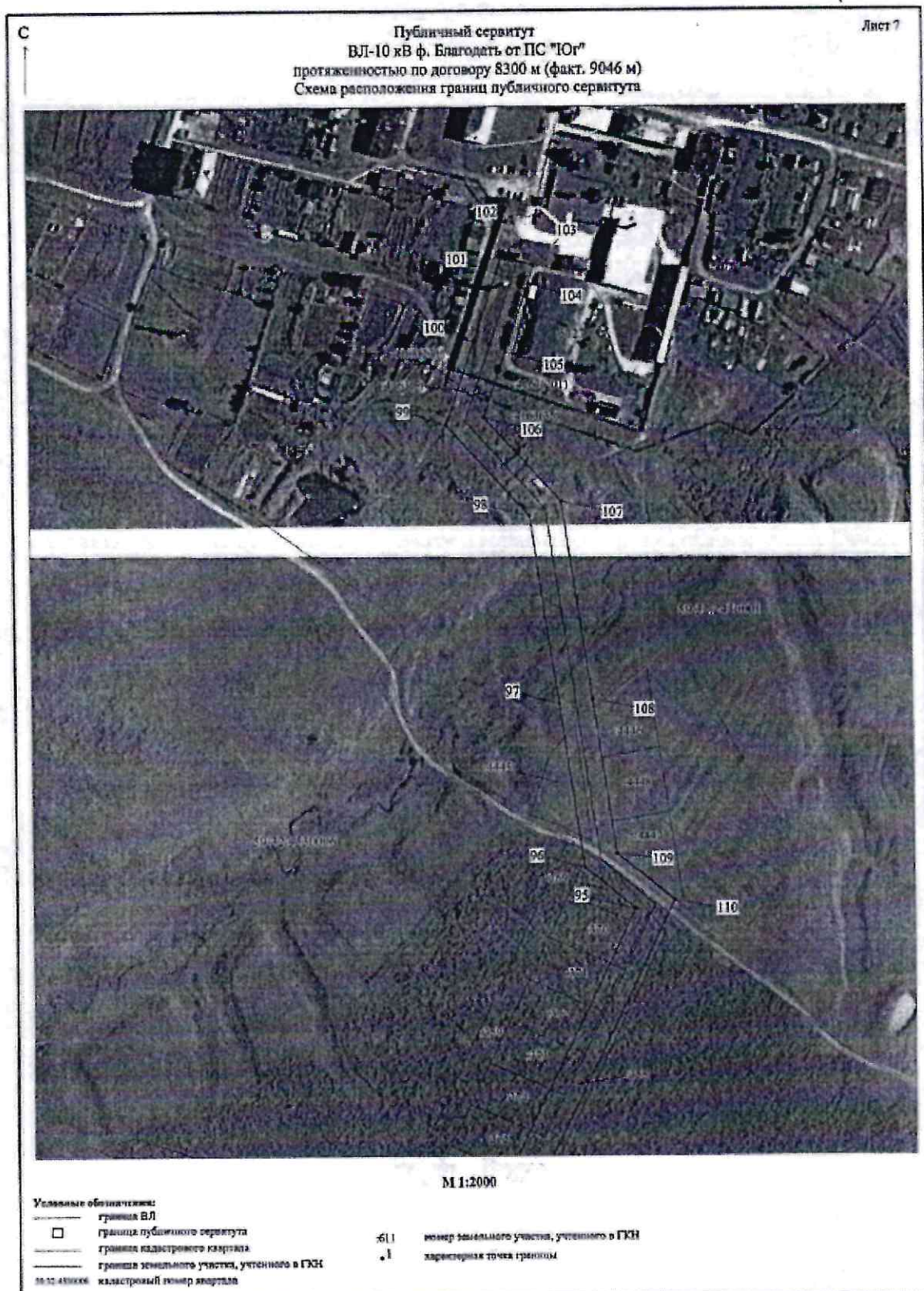
Приложение № 11
к распоряжению
комитета имущественных
отношений администрации
Пермского муниципального района
от 12.05.2022 № 1813



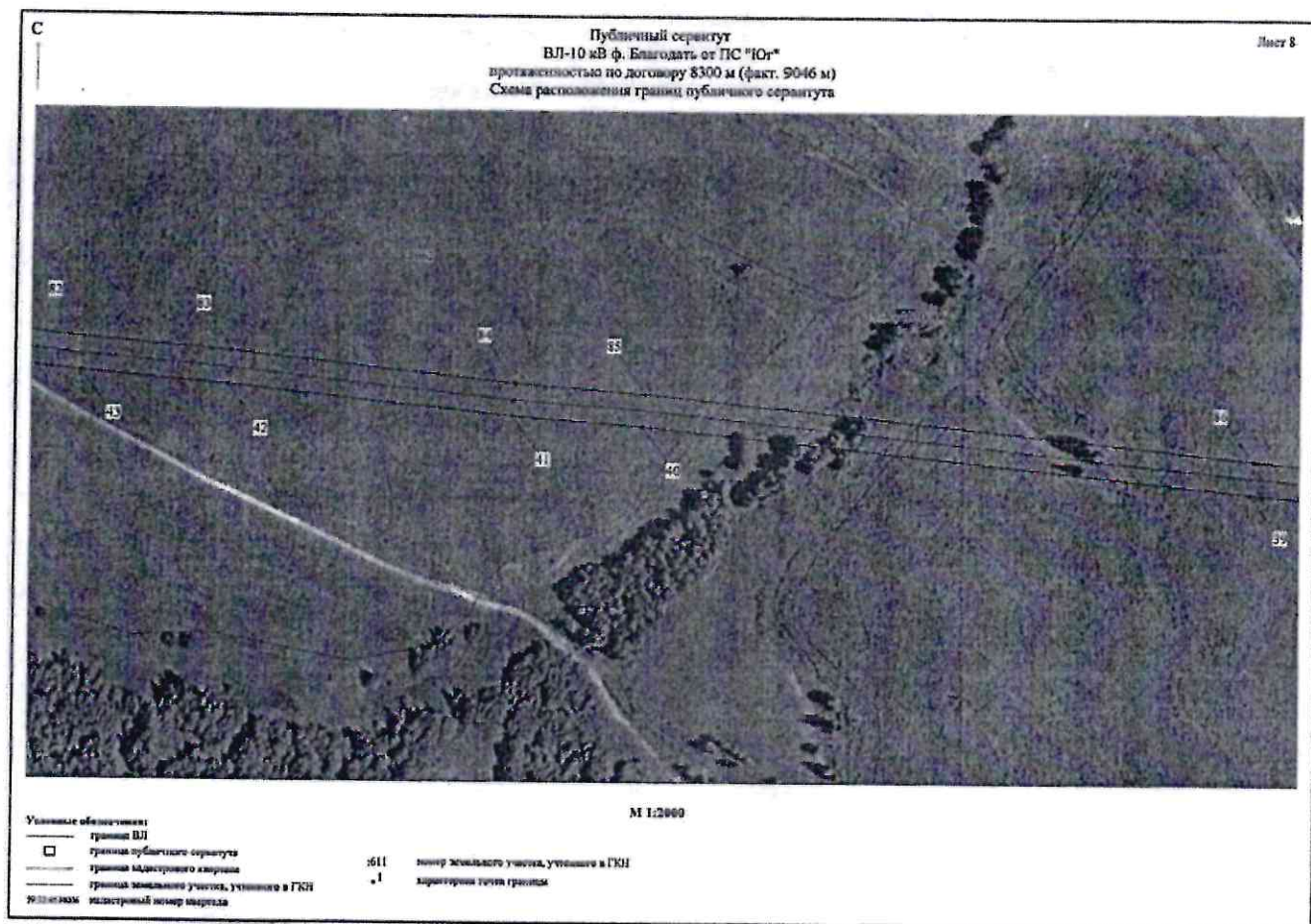
Приложение № 12
к распоряжению
комитета имущественных
отношений администрации
Пермского муниципального района
от 12.05.2022 № 1813



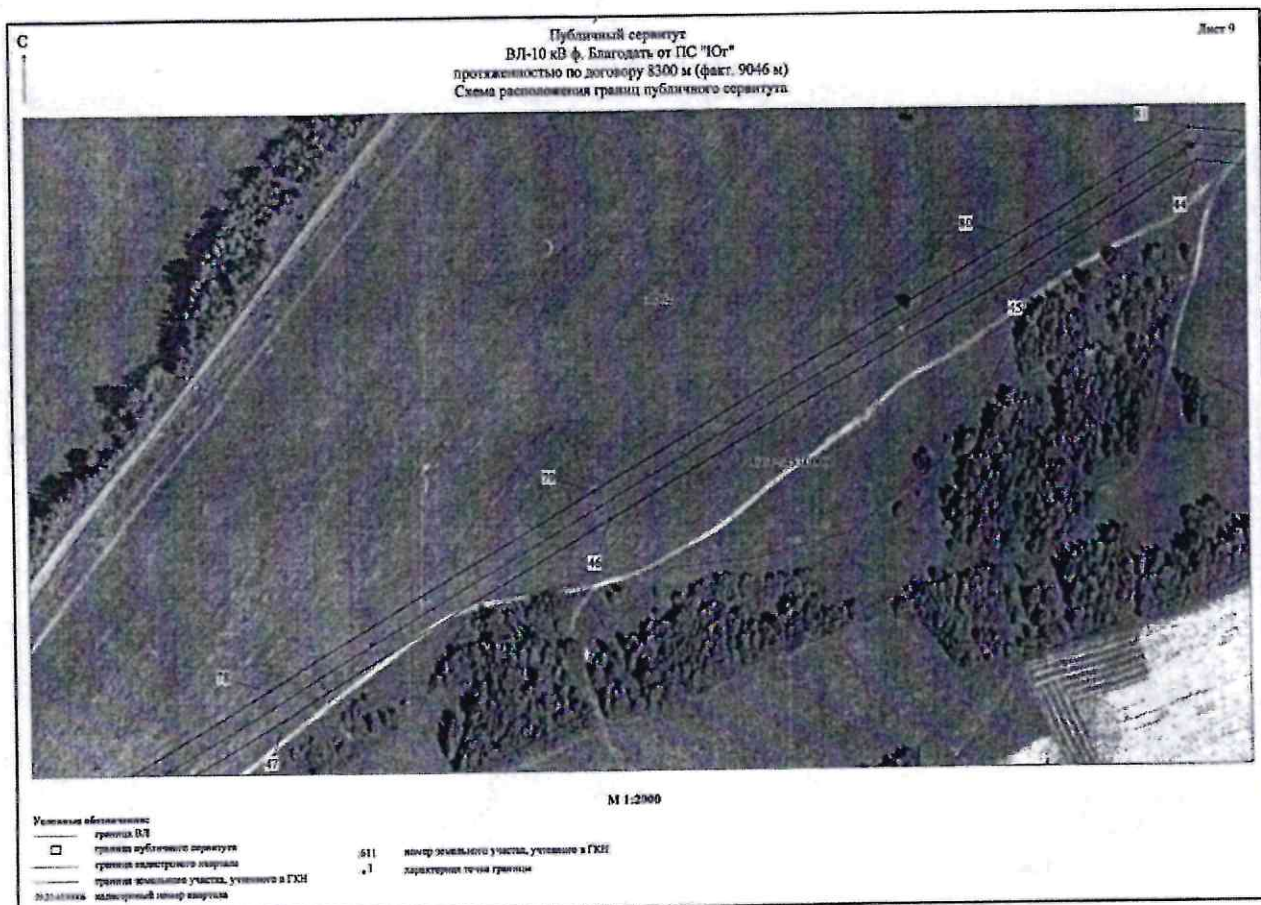
Приложение № 13
 к распоряжению
 комитета имущественных
 отношений администрации
 Пермского муниципального района
 от 12.05.2022 № 1813



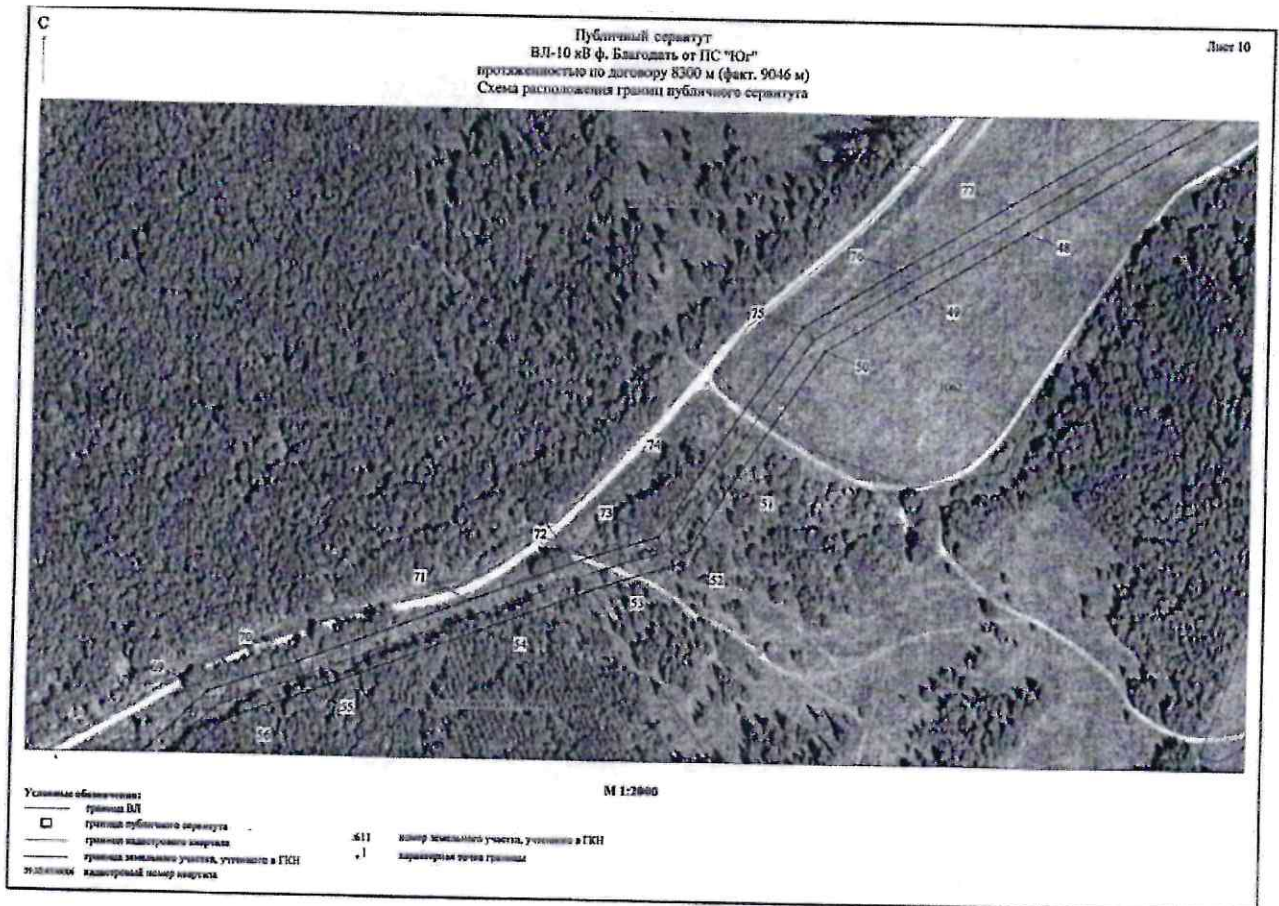
Приложение № 14
к распоряжению
комитета имущественных
отношений администрации
Пермского муниципального района
от 12.05.2022 № 1813



Приложение № 15
к распоряжению
комитета имущественных
отношений администрации
Пермского муниципального района
от 12.05.2022 № 1813



Приложение № 16
к распоряжению
комитета имущественных
отношений администрации
Пермского муниципального района
от 12.05.2022 № 1813



Приложение № 17
к распоряжению
комитета имущественных
отношений администрации
Пермского муниципального района
от 12.05.2022 № 1813

